

Open Source Application

**Application Sub Committee
Japan OSS Promotion Forum**

Chair Masatoshi Yoshida

**(SVP, Platform Solution Unit
FUJITSU LIMITED)**

March 10th, 2010

1. Software Market

- Software Market
- Expectation of IT Engineers
- Foundation of Application Sub Committee

2. Open PjC (Project Collaboration)

- Changing PjC (Project Collaboration) to OSS Version
- PjC (Project Collaboration) Screen Shots
- Traxi & Maintenance Tool

3. Business Model of OSS Application

- J-Saas
- SaaS Application

Software Market

■ Global software market (Top 11 vendors)

-Western companies
in the lead

-No Asian company
included

Worldwide Top 10 Packaged Software Vendors in Revenue, 2007

Ranking	Vendor
1	Microsoft
2	IBM
3	Oracle
4	SAP
5	Symantec
6	HP
7	EMC
8	CA
9	Siemens
10	Adobe
11	Fujitsu

Source: Worldwide Packaged Software Revenue by Top 100 Vendors, 2005–2007 (\$M)
Worldwide Software 2008—2012 Forecast Summary [#213259]

■ The software market is dominated by top few companies.

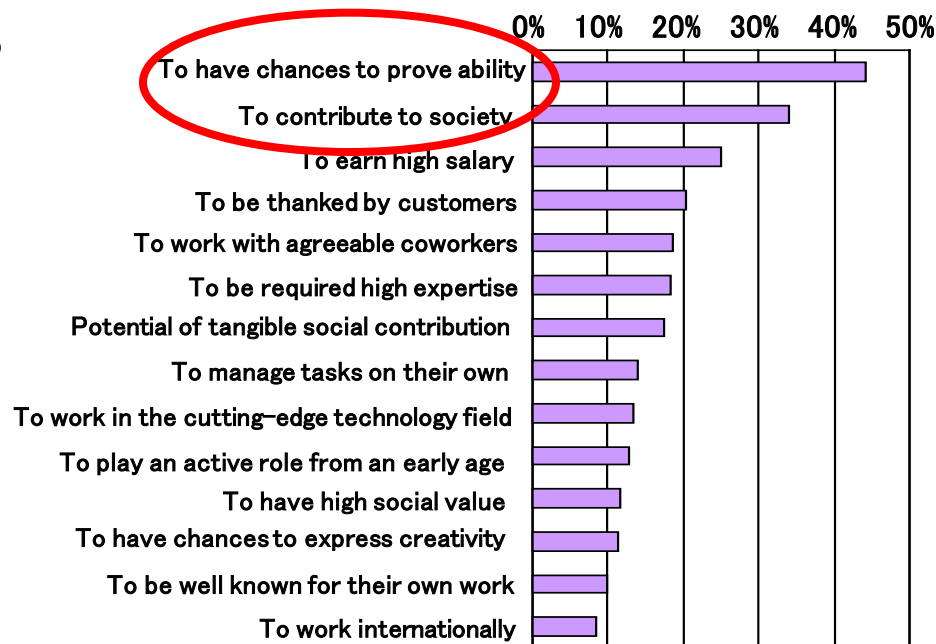
The new business model is required for Asian companies
to take the initiative in the global software market.

Expectation of IT Engineers

■ What do IT engineers want ?

- To prove their abilities
- To contribute to society

OSS



Source: “独立行政法人 情報処理推進機構(IPA)IT人材育成本部 ITスキル標準センター IT人材市場動向予備調査【調査結果報告】(後編) ～仕事におけるやりがい(全体)～” P22
URL: <http://www.ipa.go.jp/jinzai/itss/activity/activity2.html#20080129>

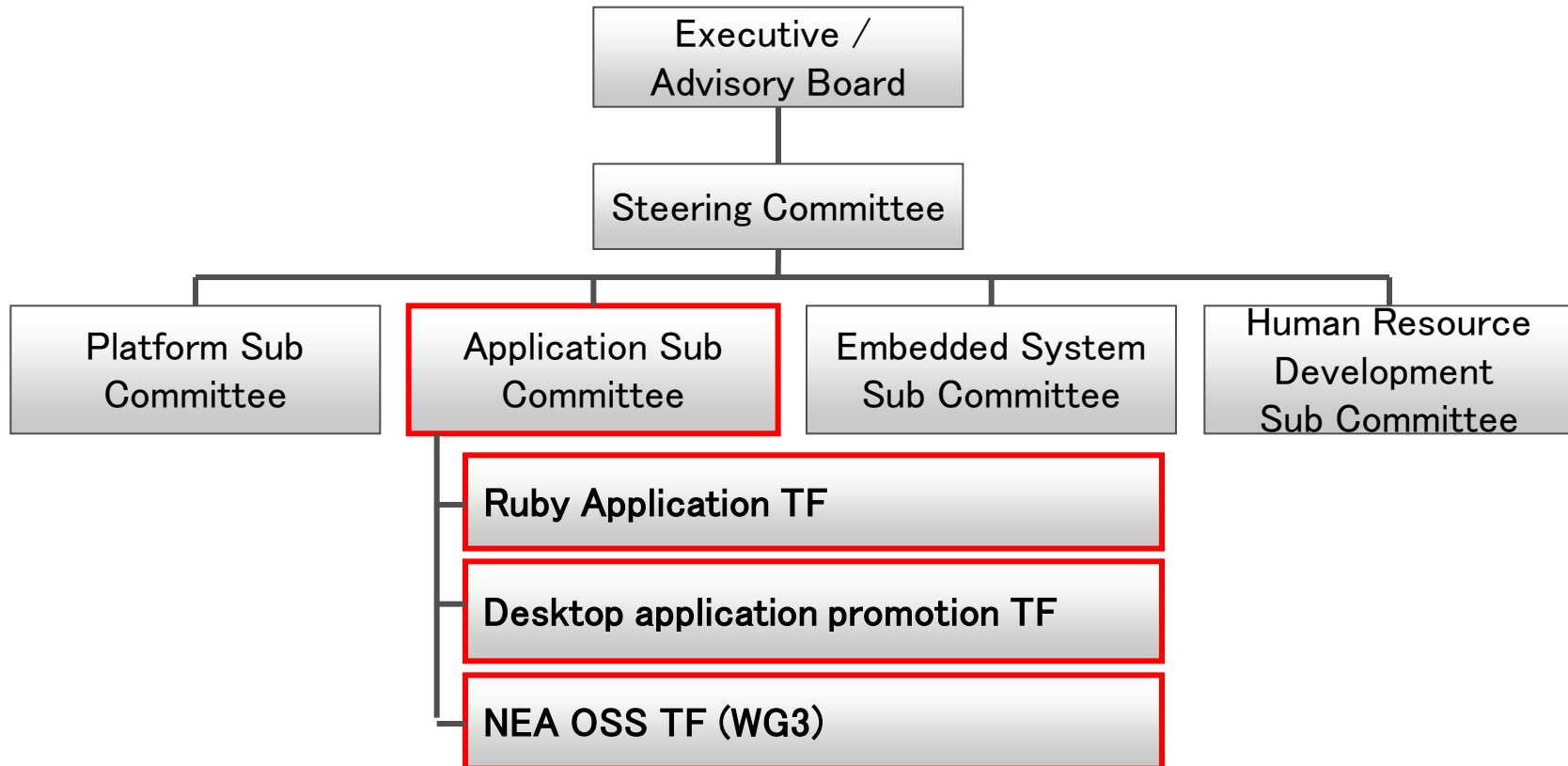
■ What can be possible with Open Source development?

- To get the chance to work globally with your own ability
- To develop OSS as common property which contributes to development of society

- “Ruby on Rails” – Globally famous Japanese open source

Applications based on Ruby on Rails are developed by volunteers and applied to various fields such as SaaS

- Foundation of “Ruby Application Task Force”



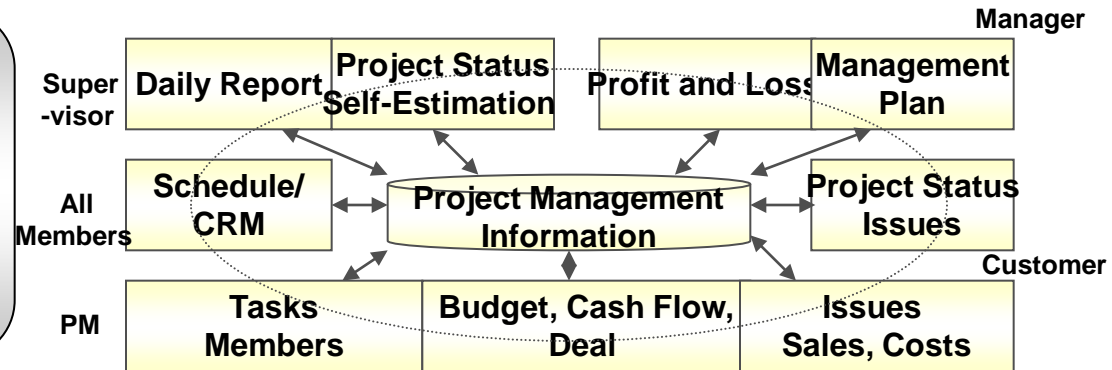
Open PjC (Project Collaboration)

Changing PjC (Project Collaboration) to OSS Version

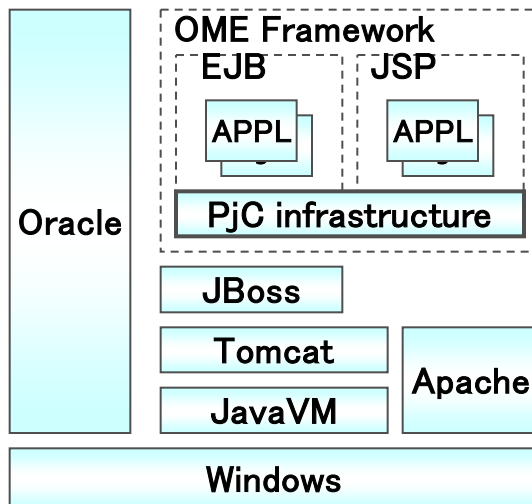
- PjC is proprietary software that will integrate all information
- We accumulate the participants' knowledge through changing PjC to OSS version



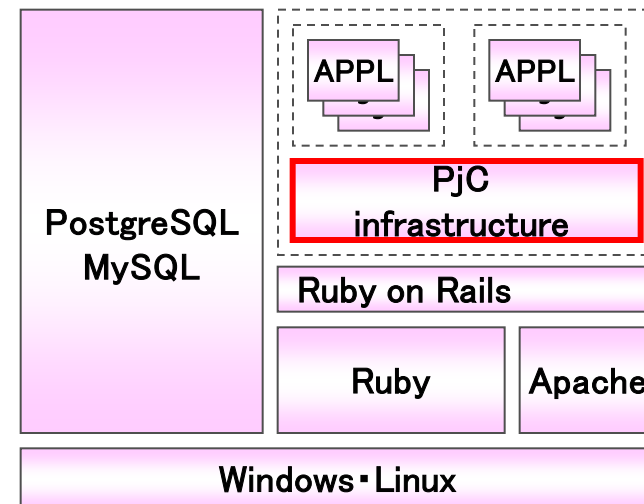
- ◇ Support transmission and succession of information and knowledge among Asian nations
- ◇ Promote productivity by integrating project management, management accounting, intelligence sharing
- ◇ Manage projects effectively



- PjC-OSS project based on Ruby on Rails



Changing to
OSS version



OSS

PjC (Project Collaboration) Screen Shots

TEST Version 1.00

対応OSおよびブラウザ:

以下のブラウザをご利用ください。

Windows用ブラウザ: Microsoft Internet Explorer 6.0以上

6.0以下の場合、Microsoft Updatelにて最新にアップデートしてください。

JavaScript:

お使いのブラウザでJavascriptの設定を無効にされている場合、

正しく機能しない、もしくは正しく表示されないことがあります。

必ず「ブラウザの設定」でJavascriptを有効にしてご利用ください。

ログインID／パスワードを入力し、ログインしてください。

ログイン:

パスワード:

| [パスワードを忘れた](#)

This is the login screen

Earth Inter Systems Co.,Ltd.

Copyright© 1996-2009 Earth Inter Systems Co.,Ltd. All Rights Reserved.

Powered by Ruby on Rails

TEST Version 1.00

対応OSおよびブラウザ:

以下のブラウザをご利用ください。

Windows用ブラウザ: Microsoft Internet Explorer 6.0以上

6.0以下の場合、Microsoft Updateにて最新にアップデートしてください。

JavaScript:

お使いのブラウザでJavascriptの設定を無効にされている場合、

正しく機能しない、もしくは正しく表示されないことがあります。

必ず「ブラウザの設定」でJavascriptを有効にしてご利用ください。

Enter your ID and password,
and login the system

ログインID／パスワードを入力し、ログインしてください。

ログイン:

パスワード:

| [パスワードを忘れた](#)

UserController login

Earth Inter Systems Co.,Ltd.

Copyright© 1996-2009 Earth Inter Systems Co.,Ltd. All Rights Reserved.

Powered by Ruby on Rails



Main Menu

- Project
- Process progress
- Document management
- Name card
- Master maintenance

Earth Inter Systems Co.,Ltd.

Copyright© 1996-2009 Earth Inter Systems Co.,Ltd. All Rights Reserved.

Powered by Ruby on Rails

PjC ProjectCollaboration

メニュー

メニュー履歴

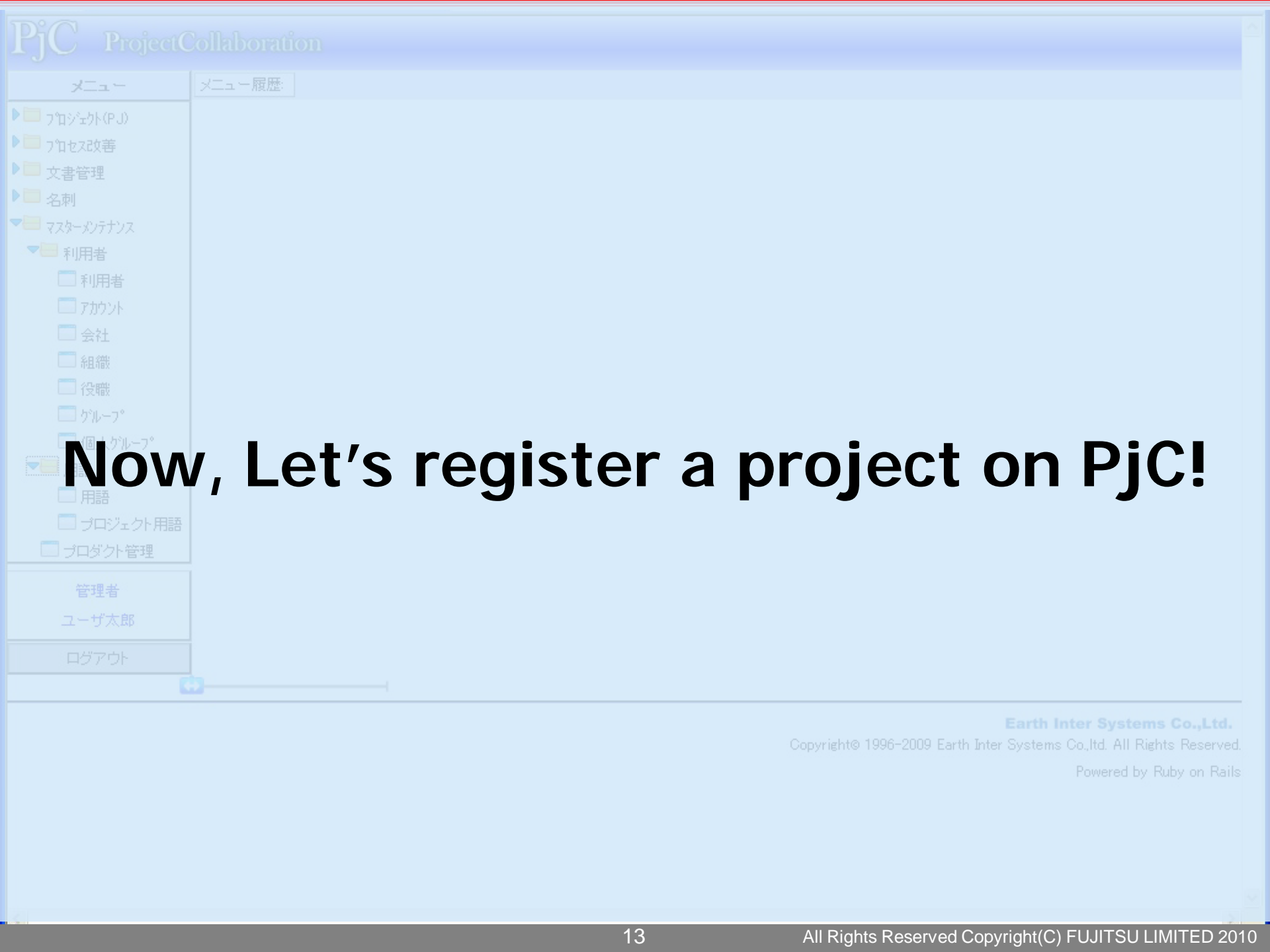
- プロジェクト(PJ)
 - PJ計画
 - PJ
 - 業務
 - 検索区分
 - PJ進捗
 - PJ進捗情報
 - PJチェックリスト
 - PJ報告
 - PJ情報共有
 - PJ課題
 - PJ QA
 - PJ品質管理
 - PJ障害
 - 設計変更
 - レビュー記録
 - テスト記録
- プロセス改善
- 文書管理
- 名刺
- マスターメンテナンス

管理者
ユーザ太郎

ログアウト

- Project
 - Project plan
 - Project
 - Work
 - Search
 - Project progress
 - Project progress situation
 - Project checklist
 - Project report
 - Shared project information
 - Project problem
 - Project QA
 - Project quality management
 - Project failure
 - Configuration change
 - Review record
 - Test record

Earth Inter Systems Co.,Ltd.
Copyright© 1996-2009 Earth Inter Systems Co.,Ltd. All Rights Reserved.
Powered by Ruby on Rails



Now, Let's register a project on PjC!

メニュー

メニュー履歴

PJ

PJ QA

プロジェクト(PJ)

PJ計画

PJ

業務

検索区分

PJ進捗

PJ進捗情報

PJチェックリスト

PJ報告

PJ情報共有

PJ課題

PJ QA

PJ品質管理

PJ障害

設計変更

レビュー記録

テスト記録

プロセス改善

文書管理

名刺

マスターメンテナンス

管理者

ユーザ太郎

ログアウト

PJ情報

PJ一覧

検索

新規

←

1

→

0件中0件目から0件目

10件ごと

↺

	プロジェクトコード	プロジェクト名	プロジェクト責任者	取引先
	プロジェクトコード	プロジェクト名	プロジェクト責任者	取引先

Click here to register new project.

PjC ProjectCollaboration

PjC PJ登録

開じる 作成

プロジェクトコード

プロジェクト名

担当企業

担当部門

Enter the project name.

Enter the enterprise name.

案件

案件区分

取引先担当者

取引先

営業担当者

受注確度

受注段階

備考

検索区分1

検索区分2

案件を選択

有償

個人を選択

企業を選択

個人を選択

(選択なし)

(選択なし)

納入日

日付を選択

受注額(万円)

プロジェクト責任者

個人を選択

検索区分を選択

検索区分を選択

Choose if the project is paid or free.

You can enter many kinds of information such as clients' contact person, order volume, etc.

PjC PJ登録

開じる

作成

プロジェクトコード	P001		
プロジェクト名	アプリケーション開発		
担当企業	サンプル 会社を選択	プロジェクト完了日	日付を選択
担当部門	所属なし 組織を選択		
案件	案件を選択		
案件区分	有償 ▼	案件開始日	日付を選択
取引先担当者	個人を選択	納入先	企業を選択
取引先	企業を選択	納入日	日付を選択
営業担当者	個人を選択		
受注確度	(選択なし) ▼	受注額(万円)	
受注段階	(選択なし) ▼	プロジェクト責任者	個人を選択
備考			
検索区分1	検索区分を選択		
検索区分2	検索区分を選択		

After filling in the form,
click here to register this project.

メニュー

プロジェクト(PJ)

PJ計画

PJ

業務

検索区分

PJ進捗

PJ進捗情報

PJチェックリスト

PJ報告

PJ情報共有

PJ課題

PJ QA

PJ品質管理

PJ障害

設計変更

レビュー記録

テスト記録

プロセス改善

文書管理

名刺

マスターメンテナンス

管理者

ユーザ太郎

ログアウト

メニュー履歴PJ PJ QA

PJ情報

PJ一覧検索

新規

作成に成功しました。

閉じる

一覧CSV

1件中1件目から1件目10件ごと

プロジェクトコード	プロジェクト名	プロジェクト責任者	取引先
P001	アプリケーション開発		
プロジェクトコード	プロジェクト名	プロジェクト責任者	取引先

1

新規

1件中1件目から1件目10件ごと

Register succeeded.

Earth Inter Systems Co., Ltd.

メニュー

メニュー履歴: PJ PJ QA

プロジェクト(PJ)

- PJ計画
 - PJ
 - 業務
 - 検索区分
- PJ進捗
 - PJ進捗情報
 - PJチェックリスト
 - PJ報告
- PJ情報共有
 - PJ課題
 - PJ QA
- PJ品質管理
 - PJ障害
 - 設計変更
 - レビュー記録
 - テスト記録
- プロセス改善
- 文書管理
- 名刺
- マスターメンテナンス

管理者
ユーザ太郎

ログアウト

PJ情報

PJ一覧 検索

新規 1 1件中1件目から1件目 10件ごと

プロジェクトコード	プロジェクト名	プロジェクト責任者	取引先
P001	アプリケーション開発		
プロジェクトコード	プロジェクト名	プロジェクト責任者	取引先

Click here for the project detail.

Registered project is shown.

PjC PJ詳細



0

送信

宛先

登録日:2010/3/2 登録者:ユーザ太郎 更新日:2010/3/2 更新者:ユーザ太郎

開じる

編集

複写

削除

プロジェクトコード	P001		
プロジェクト名	アプリケーション開発		
担当企業	サンプル	プロジェクト完了日	
担当部門	所属なし		

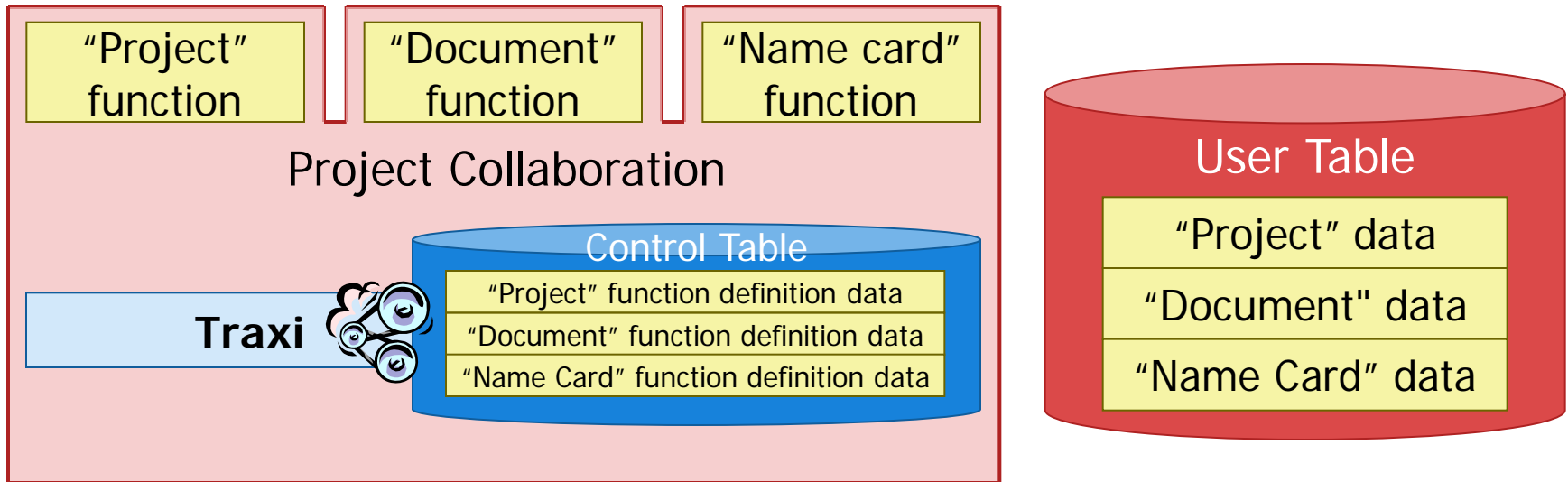
案件コード		案件	
案件区分	有償	案件開始日	
取引先担当者		納入先	
取引先		納入日	
営業担当者			
受注確度		受注額(万円)	
受注段階		プロジェクト責任者	
備考			

検索区分1	
検索区分2	
検索区分3	
検索区分4	
検索区分5	
検索区分6	
検索区分7	

This page shows the detailed information of the project. You can edit and copy this page.

Traxi & Maintenance Tool

- PjC is built by "Traxi" which is a framework developed on "Ruby on Rails".
- You can use the dedicated tool to define new functions.

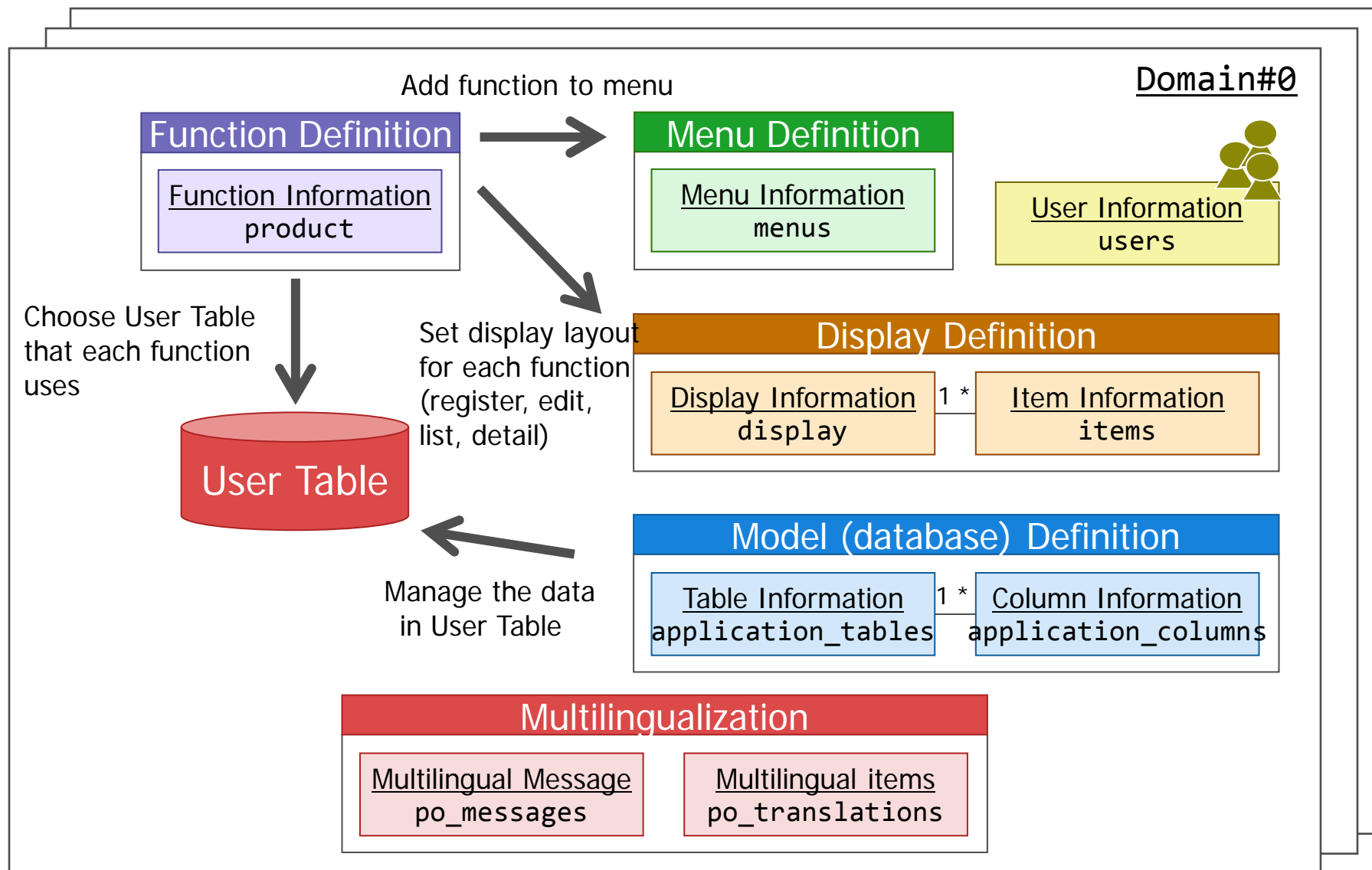


You can customize the Control Table to add new functions.



Dedicated tool "**Maintenance Tool**" will be released as OSS.

■ Table Structure overview



Let's make a Diary!

- Use Traxi & Maintenance Tool to make a diary
- A diary needs following data:
 - Title <String type>
 - Author <String type>
 - Date <Date Time type>
 - Contents <Text type>



TEST Version 1.00

対応OSおよびブラウザ:

以下のブラウザをご利用ください。

Windows用ブラウザ: Microsoft Internet Explorer 6.0以上

6.0以下の場合、Microsoft Updateにて最新にアップデートしてください。

JavaScript:

お使いのブラウザでJavascriptの設定を無効にされている場合、

正しく機能しない、もしくは正しく表示されないことがあります。

必ず「ブラウザの設定」でJavascriptを有効にしてご利用ください。

ログインID／パスワードを入力し、ログインしてください。

ログイン:

パスワード:

| [パスワードを忘れた](#)

Only Traxi is installed now.

Earth Inter Systems Co.,Ltd.

Copyright© 1996-2009 Earth Inter Systems Co.,Ltd. All Rights Reserved.

Powered by Ruby on Rails

TEST Version 1.00

対応OSおよびブラウザ:

以下のブラウザをご利用ください。

Windows用ブラウザ: Microsoft Internet Explorer 6.0以上

6.0以下の場合、Microsoft Updatelにて最新にアップデートしてください。

JavaScript:

お使いのブラウザでJavascriptの設定を無効にされている場合、

正しく機能しない、もしくは正しく表示されないことがあります。

必ず「ブラウザの設定」でJavascriptを有効にしてご利用ください。

ログインID/パスワードを入力し、ログインしてください。

ログイン:

パスワード:

ログイン | [パスワードを忘れた](#)

UserController.login

Login the system.

Earth Inter Systems Co.,Ltd.

Copyright© 1996-2009 Earth Inter Systems Co.,Ltd. All Rights Reserved.

Powered by Ruby on Rails

PjC ProjectCollaboration

メニュー

メニュー履歴

管理者
sic

ログアウト

Earth Inter Systems Co.,Ltd.

Copyright© 1996-2009 Earth Inter Systems Co.,Ltd. All Rights Reserved.

Powered by Ruby on Rails

Only 2 users are shown.
(Administrator and sic)

No function is registered, so
there is no function on menu.

Maintenance Tool

Maintenance Data Model

Maintenance Function

Maintenance Display

Maintenance Menu

Set Up Multiple Languages

Set Up Mail Environment

Set Up Messages

Set Up Common Name

- Define data model
- Define function
- Define display
- Define menu

This is the first display of Maintenance Tool.

Maintenance Tool

Maintanance Data Model

Maintenance Function

Maintenance Display

Maintenance Menu

Set Up Multiple Languages

Set Up Mail Environment

Set Up Messages

Set Up Common Name

Click here to register new data model.

(Under Constraction)

Maintenance Tool

[Maintanancing Data Model]

Return Main Menu

Access to Controll Table

Table	Column	Data Type	Size	Relation Table	Relation Name	Relation Key	Polymorphic	Delete Flag
		String ▼		▼		<input type="checkbox"/>	<input type="checkbox"/>	▼

This is the data model register screen. No data now.

Maintenance Tool

[Maintanancing Data Model]

Return Main Menu

Access to Controll Table

Table	Column	Data Type	Size	Relation Table	Relation Name	Relation Key	Polymorphic	Delete Flag
<input type="text"/>		String ▼		▼		<input type="checkbox"/>	<input type="checkbox"/>	▼

Enter the Table.

Maintenance Tool

[Maintanancing Data Model]

Return Main Menu

Access to Controll Table

Table	Column	Data Type	Size	Relation Table	Relation Name	Relation Key	Polymorphic	Delete Flag
diary		String ▼		▼		<input type="checkbox"/>	<input type="checkbox"/>	▼

Maintenance Tool

[Maintanancing Data Model]

Return Main Menu

Access to Controll Table

Table	Column	Data Type	Size	Relation Table	Relation Name	Relation Key	Polymorphic	Delete Flag
diary		String ▼		▼		<input type="checkbox"/>	<input type="checkbox"/>	▼

Table "diary" is entered.

Maintenance Tool

[Maintanancing Data Model]

Return Main Menu Access to Controll Table

Table	Column	Data Type	Size	Relation Table	Relation Name	Relation Key	Polymorphic	Delete Flag
diary		String				<input type="checkbox"/>	<input type="checkbox"/>	

Enter the column data of "diary".

Maintenance Tool

[Maintanancing Data Model]

Return Main Menu Access to Controll Table

Table	Column	Data Type	Size	Relation Table	Relation Name	Relation Key	Polymorphic	Delete Flag
diary	title	String				<input type="checkbox"/>	<input type="checkbox"/>	

The image shows a software interface for maintaining a data model. It features a table with columns: Table, Column, Data Type, Size, Relation Table, Relation Name, Relation Key, Polymorphic, and Delete Flag. The first row of data shows 'diary' in the Table column, 'title' in the Column column, and 'String' in the Data Type column. A red box highlights the 'title' cell in the Column column, with a red line pointing to a text box below that says 'Enter "title" for column'. Another red box highlights the 'String' dropdown menu in the Data Type column, with a red line pointing to a text box to its right that says 'Choose "String" for data type.' The dropdown menu is open, showing options: String, Boolean, Integer, Text, and Binary. The 'String' option is selected and highlighted.

Enter "title" for column

Choose "String" for data type.

Maintenance Tool

[Maintanancing Data Model]

[Return Main Menu](#) [Access to Controll Table](#)

Table	Column	Data Type	Size	Relation Table	Relation Name	Relation Key	Polymorphic	Delete Flag
diary	title	String	100			<input type="checkbox"/>	<input type="checkbox"/>	
	author	String	20			<input type="checkbox"/>	<input type="checkbox"/>	
	date	DateTime				<input type="checkbox"/>	<input type="checkbox"/>	
	contents	Text				<input type="checkbox"/>	<input type="checkbox"/>	

Enter rest of the data.

Maintenance Tool

[Maintanancing Data Model]

Return Main Menu Access to Controll Table

Table		Data Type	Size	Relation Table	Relation Name	Relation Key	Polymorphic	Delete Flag
diary		String	100			<input type="checkbox"/>	<input type="checkbox"/>	
	author	String	20			<input type="checkbox"/>	<input type="checkbox"/>	
	date	DateTime				<input type="checkbox"/>	<input type="checkbox"/>	
	contents	Text				<input type="checkbox"/>	<input type="checkbox"/>	

Choose "Update Data" to save the data.

Maintenance Tool

Maintenance Data Model

Maintenance Function

Maintenance Display

Maintenance Menu

Set Up Multiple Languages

Set Up Mail Environment

Set Up Messages

Set Up Common Name

Next, click here to register new function.

Maintenance Tool

[Maintanancing Function]

Return Main Menu

Access to Controll Table

Binding Table	Function Name(JP)

Binding Table *

Binding Detail Table

Function Name(JP) *

Model Type *

Detail Model Type

Code *

Inheritance

☐

Function Type *

Use WorkFlow?

☐

Use Mail?

☐

Use Document?

☐

Use Attachment?

☐

Use Search?

☐

Use Dump?

☐

Update

This is the function register screen. No data now.

Maintenance Tool

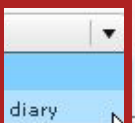
[Maintanancing Function]

Return Main Menu

Access to Controll Table

Binding Table	Function Name(JP)

Choose data model to use.
("diary" in this case)

Binding Table * 

Binding Detail Table

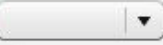
Function Name(JP) *

Model Type *

Detail Model Type

Code *

Inheritance ☐

Function Type * 

Use WorkFlow? ☐

Use Mail? ☐

Use Document? ☐

Use Attachment? ☐

Use Search? ☐

Use Dump? ☐

Update

Maintenance Tool

[Maintanancing Function]

Return Main Menu

Access to Controll Table

Binding Table	Function Name(JP)

Binding Table *

diary ▼

Binding Detail Table

▼

Function Name(JP) *

日記帳

Model Type *

PjcDiaru

Detail Model Type

Code *

P001

Inheritance

☐

Function Type *

Single ▼

Use WorkFlow?

☐

Use Mail?

☐

Use Document?

☐

Use Attachment?

☐

Use Search?

☐

Use Dump?

☐

Update

Enter rest of the data, then click "Update".

Maintenance Tool

[Maintanancing Function]

Return Main Menu

Access to Controll Table

Binding Table	Function Name(JP)
diary	日記帳

Binding Table *

Binding Detail Table

Function Name(JP) *

Model Type *

Detail Model Type

Code *

Inheritance ☐

Function Type *

Function register is done.

Use Mail? ☐

Use Document? ☐

Use Attachment? ☐

Use Search? ☐

Use Dump? ☐

Update

Maintenance Tool

[Maintanancing Function]

Return Main Menu Access to Controll Table

Binding Table	Function Name(JP)
diary	日記帳

Binding Table * **diary** ▼

Binding Detail Table ▼

Function Name(JP) * 日記帳

Model Type * PjcDiary

Detail Model Type

Code * P001

Inheritance ☐

Function Type * **Single** ▼

Use Workflow? ☐

Use Mail? ☐

Use Document? ☐

Use Attachment? ☐

Use Search? ☐

Use Dump? ☐

Update

If you choose Binding Table,
you can edit the data.

Maintenance Tool

Maintenance Data Model

Maintenance Function

Maintenance Display

Maintenance Menu

Set Up Multiple Languages

Set Up Mail Environment

Set Up Messages

Set Up Common Name

(Under Construction)
Click here to define the display.

Maintenance Tool

[Maintanancing Display]

Return Main Menu Access to Controll Table

Binding Table	Function Name(JP)
diary	日記帳

List

Column Name

title

author

entry_date

contents

detail

detail

detail

detail

Set up the List display.

Detail

Register

Edit

Also set up
Detail, Register, and
Edit display.

This is display register
screen.

Maintenance Tool

[Maintanancing Display]

Return Main Menu Access to Controll Table

Binding Table	Function Name(JP)
diary	日記帳

List		
Column Name	Column_Name(JP)	
title	題名	detail
author	作者	detail
entry_date	作成日	detail
contents	内容	detail
Detail		
Register		
Edit		

Register the display
name for each column.

Maintenance Tool

[Maintanancing Display]

Return Main Menu Access to Controll Table

Binding Table	Function Name(JP)	List		
diary	日記帳	Column Name	Column_Name(JP)	
		title	題名	detail
		author	作者	detail
		entry_date	作成日	detail
		contents	内容	detail
		Detail		
		Edit		

Click here to edit the
detail for each column

Maintenance Tool

[Maintanancing Display]

Return Main Menu Access to Controll Table

Binding Table	Function Name(JP)
diary	日記帳

List

Column Name	Column_Name(JP)	
title	題名	detail
author	作者	detail
entry_date	作成日	detail
	内容	detail

title is customized

Position 0

Width 0

Align left

Ornamentation none

Sort

Sortable? ☐

Searchable? ☐

Authority free

Enter the detail here.

Maintenance Tool

[Maintanancing Display]

Return Main Menu Access to Controll Table

Binding Table	Function Name(JP)
diary	日記帳

List

Column Name	Column_Name(JP)	
title	題名	detail
author	作者	detail
entry_date	作成日	detail
	内容	detail

title is customized

Position

Width

Align

Ornamentation

Sort

Sortable? ☐

Searchable? ☐

Authority

Maintenance Tool

[Maintanancing Display]

Return Main Menu Access to Controll Table

Update Data
Reload Data

Function Name(JP) List

Column Name	Column_Name(JP)	
author	作者	detail
contents	内容	detail

Detail
Register
Edit

After filling in the form, click "Update Data" to save.

TEST Version 1.00

対応OSおよびブラウザ:

以下のブラウザをご利用ください。

Windows用ブラウザ: Microsoft Internet Explorer 6.0以上

6.0以下の場合、Microsoft Updateにて最新にアップデートしてください。

JavaScript:

お使いのブラウザでJavascriptの設定を無効にされている場合、

正しく機能しない、もしくは正しく表示されないことがあります。

必ず「ブラウザの設定」でJavascriptを有効にしてご利用ください。

ログインID／パスワードを入力し、ログインしてください。

ログイン:

パスワード:

| [パスワードを忘れた](#)

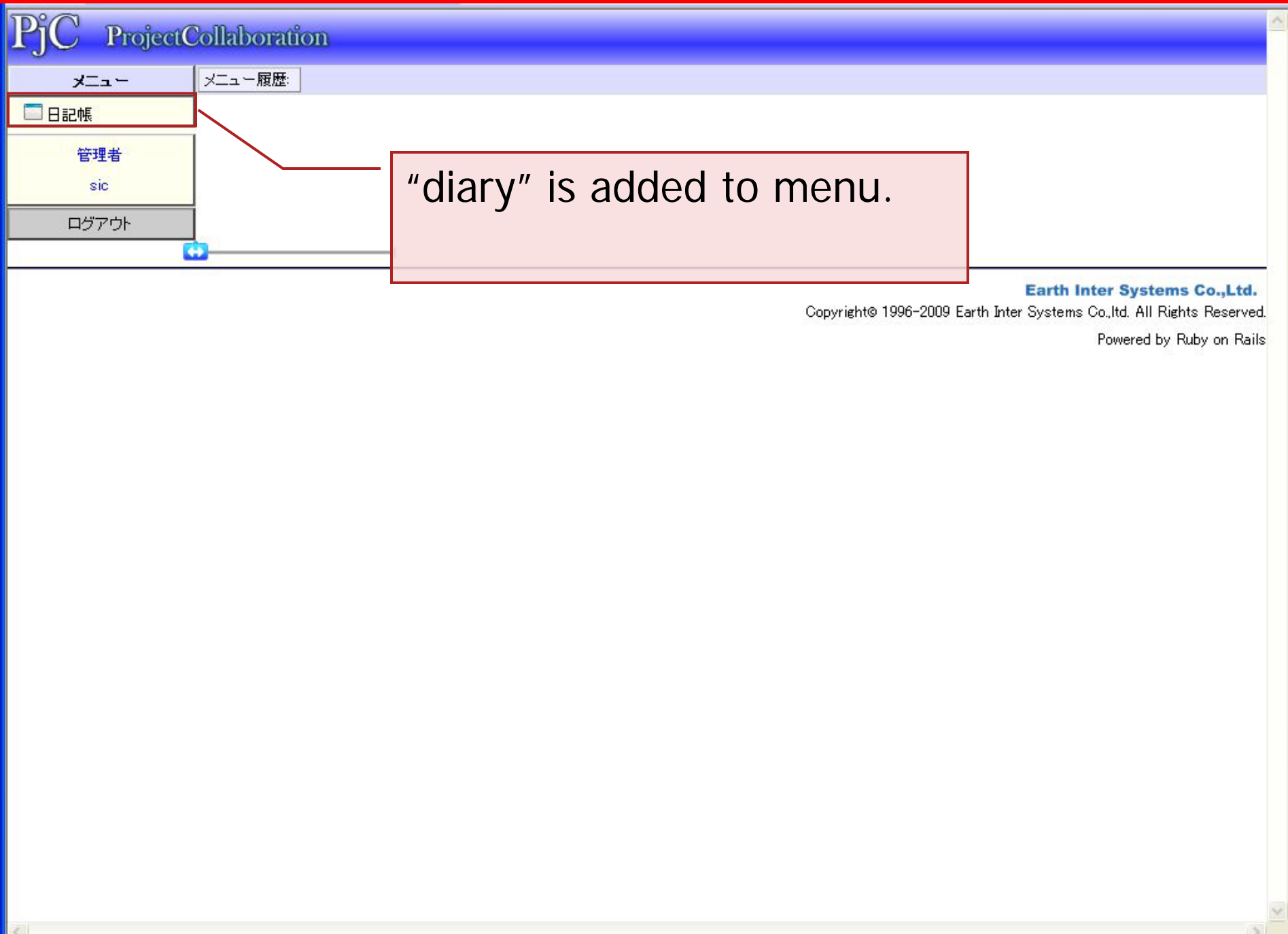
UserController login

Function register is done.
Login Traxi.

Earth Inter Systems Co.,Ltd.

Copyright© 1996-2009 Earth Inter Systems Co.,Ltd. All Rights Reserved.

Powered by Ruby on Rails



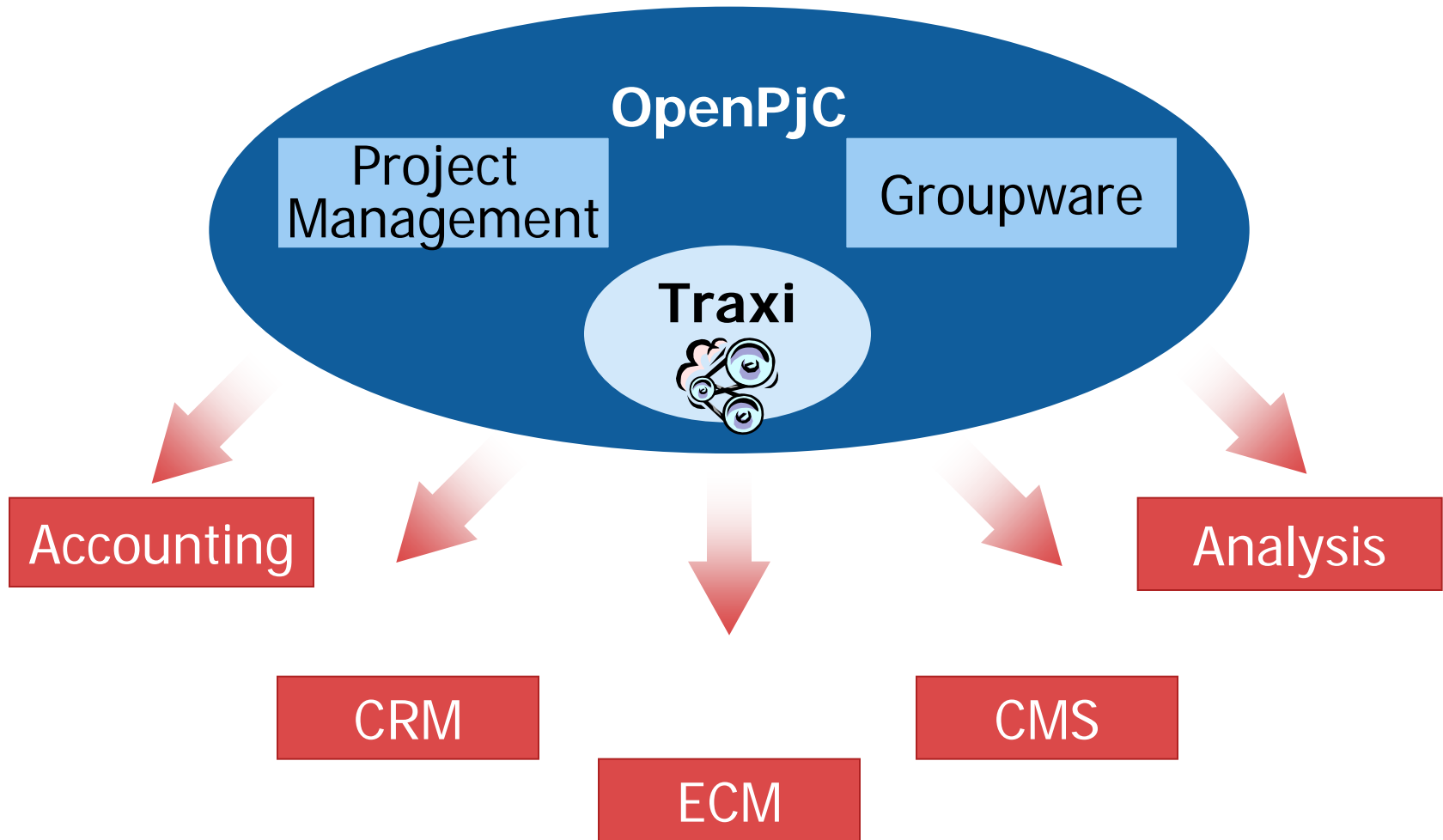
"diary" is added to menu.

Earth Inter Systems Co.,Ltd.

Copyright© 1996-2009 Earth Inter Systems Co.,Ltd. All Rights Reserved.

Powered by Ruby on Rails

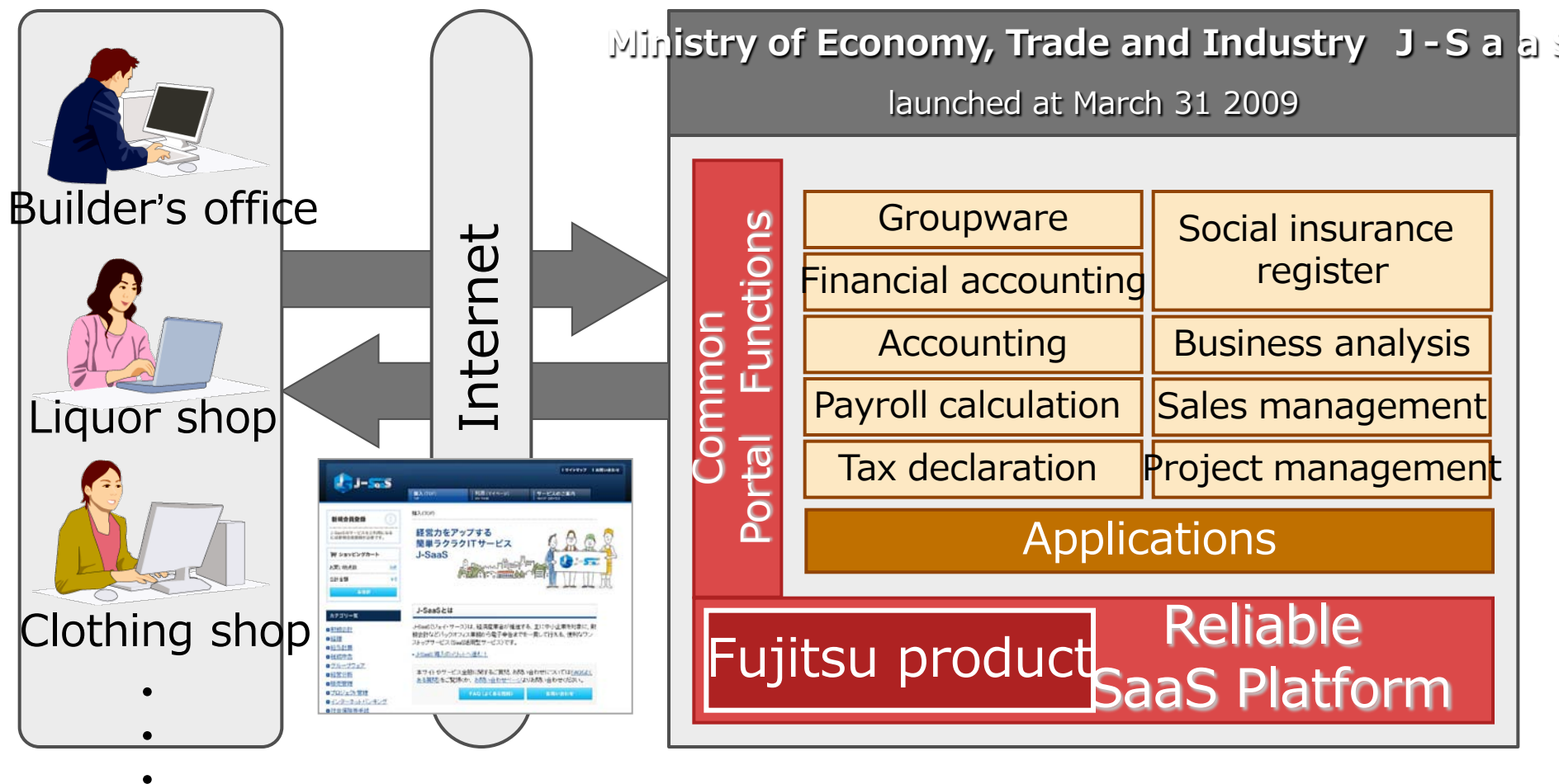
- As we have seen, extension of Traxi function is very easy.



Business Model of OSS Application

J-SaaS

- Promotes IT utilization by small and medium companies
- Enhances management, productivity, and business efficiency



Small and medium companies

1. Can utilize the applications at one website and by one ID
2. Can utilize the applications sold by many different software houses as one system

Multiple applications can be used easily and conveniently

Software house

3. Can utilize the J-SaaS functions such as promotion, sales, user administration, accounting service

Business chances increase, business expenses decrease

Simple environment	Only PC and Internet environment are required .
--------------------	---

Low initial investment	No need to buy software. The usage fee is pay-as-you-go .
------------------------	---

Easy to use	High IT skill is not required.
-------------	--------------------------------

Security	Robust security system is taken for data management
----------	---



This is great!

It seems easy, we can use!



compliant with the guideline by Ministry of Economy, Trade and Industry

■ Fujitsu participates J-SaaS and supplies Fujitsu reliable SaaS platform which contributes to the small and medium companies management improvement with IT

J-SaaS Web site <http://www.j-saas.jp>



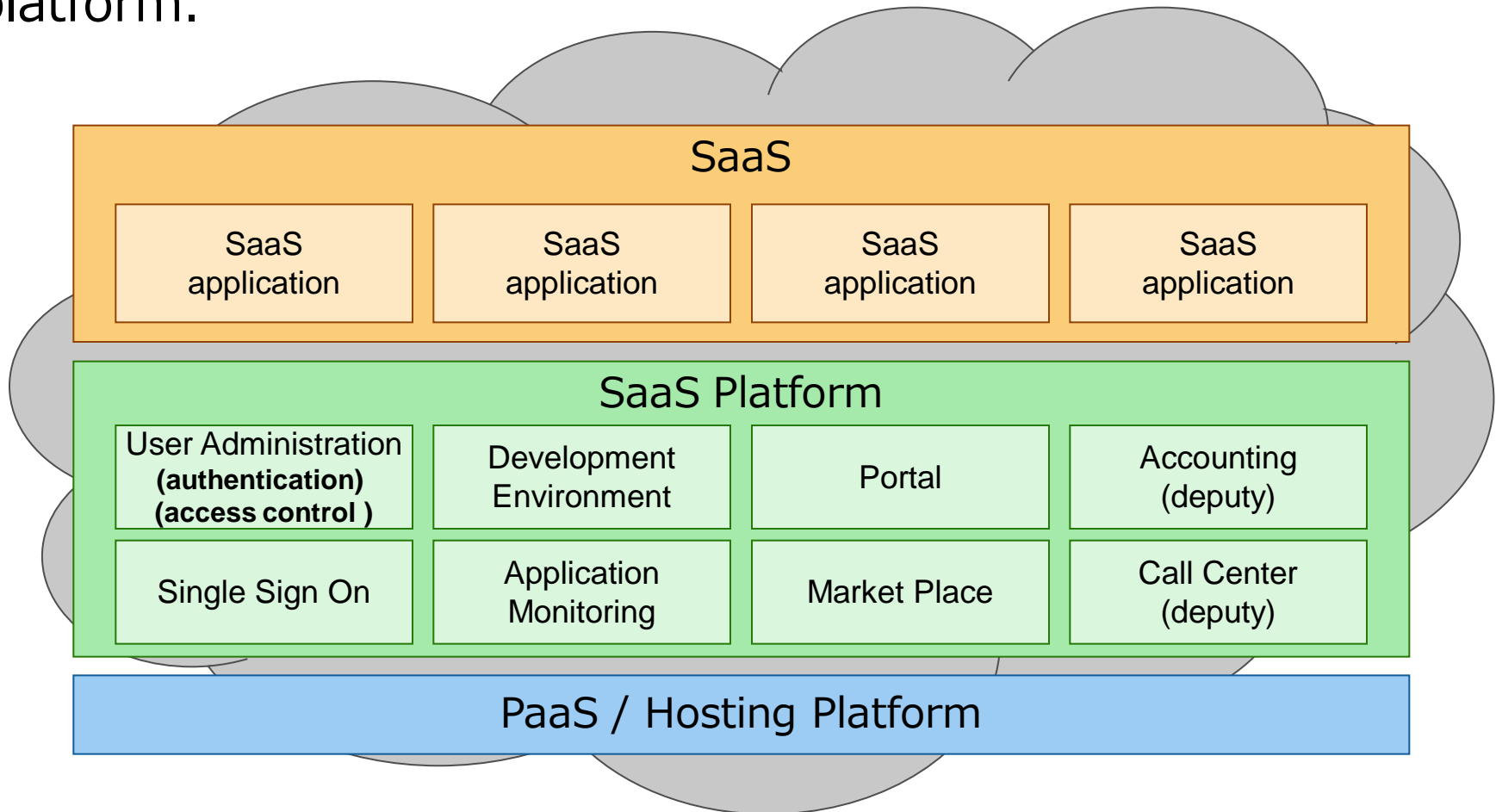
Fujitsu reliable SaaS
platform

SaaS Application

- It is difficult to expand the application/software package sales by the growing enterprises. It costs too much for them.
- Using open source applications is one of the solutions to expand sales with low investment.
- It is important to have customers try open source applications. Customers will know how good open source applications are.
- Using OSS in cloud (SaaS) is one of the ways to have customers try open source applications easily.

■ SaaS Platform

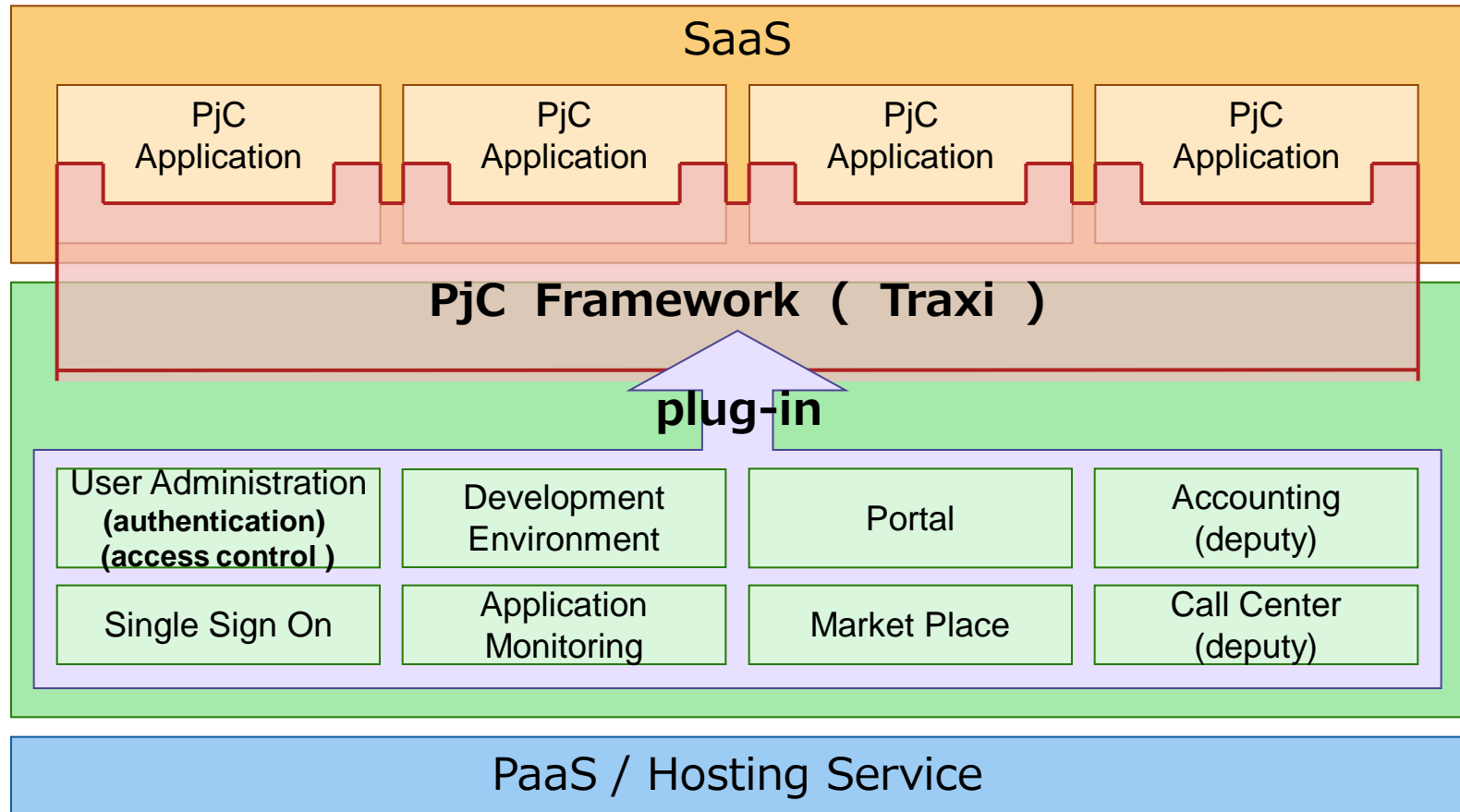
SaaS platform provides the common functions for SaaS providers to build SaaS applications on PaaS and Hosting platform.



SaaS Application of RoR

■ PjC Framework (Traxi) on SaaS

PjC is a group of applications built on definition base.
In SaaS, PjC framework is considered as development environment on SaaS platform.



- The OSS application “PjC” was registered in J-SaaS as the first OSS application.

<http://www.j-saaskensyu.jp/index01/index08.html>

お問い合せ ▶ サイトマップ

J-SaaS情報提供サイト

本サイトは2009年3月31日よりサービスを開始しましたオンライン型ITサービス「J-SaaS」の情報提供サイトです

TOP J-SaaSとは 開催情報 J-SaaS研修会の開催を希望される方へ 運営事務局

TOP > J-SaaSとは > J-SaaSサービス一覧

J-SaaSサービス一覧

いろいろ選べるね。

カテゴリ	アプリケーション名	ポイント	サービス提供企業名
		いい入力操作を実現。	
プロジェクト管理	プロジェクト管理システム・BAPS (バップス)	コンサルティング、情報システム、研究・開発部門向けに稼働・精算・外注の各種原価をワークフローで処理し、プロジェクト損益、予実対比、コスト分析ができます。	(株)豆蔵
	Project Collaboration for J-SaaS	業務プロセスの遂行をプロジェクトと捉え、会社・組織・チーム内におけるプロジェクト情報の共有化を図ります。更にノウハウや手順・段取り(WBS)をテンプレート化し、生産性や品質の効率化を実現します。	アースインターシステムズ(株)

Thank you very much.